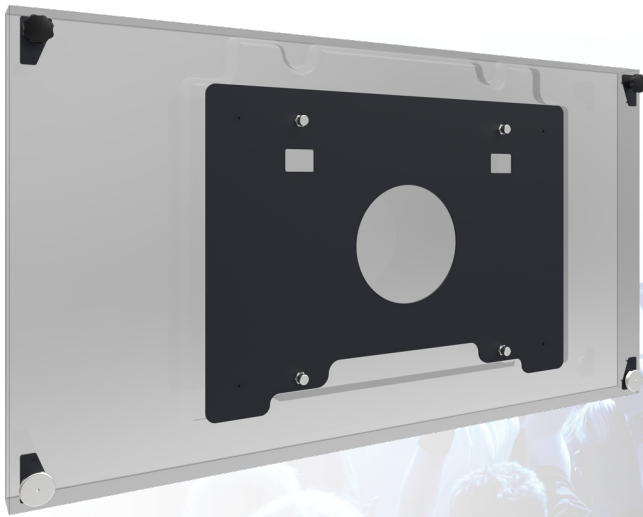


## Barco MVD-5521 montageset



### 082.5070-1301 Smart Rental Frame - Barco MVD-5521 montageset

De montageset (082.5x70) bevat een adapter plaat, vier koppelbusjes en speciale bevestigingsplaten met sterknoppen om de uitlijnplaatjes te kunnen monteren. Deze uitlijnplaatjes zijn speciaal ontwikkeld om de hoeken van de schermen met elkaar uit te lijnen. Bij wandmontage, worden de bracket frames inclusief een scherm-specifieke bracket aan de wand geschroefd. Door speciale overslagsluitingen worden de frames aan buurframes bevestigd. Wanneer de VideoWall op de vloer wordt opgebouwd, worden de vloer frames waterpas gesteld, koppelframes worden vervolgens aan deze frames bevestigd door middel van camlocks, waarna de bracket frames incl. scherm-specifieke bracket bevestigd worden met overslagsluitingen. Als de VideoWall in truss wordt gehangen worden de vloerframes vervangen door stabilisator frames en bovenop de bracket en koppelframe wordt een vliegframe bevestigd. De scherm-specifieke brackets bevatten vier sleutelgaten waarin het scherm (met vier koppelbusjes) wordt gehangen. Deze innovaties resulteren in een indrukwekkende VideoWall oplossing die nu nog makkelijker en preciezer te installeren is als voorheen.

## Barco MVD-5521 montageset

### Technische specificaties

**Gewicht:** 9.51 kg

**Kleur:** Zwart, RVS

**Schermpositie:** Landscape, Portrait

**Inch bereik:** 55 inch Barco

**Mobiel/vast:** Vast

**Bracket/interface:** Exclusief

**Type bracket/interface:** Schermspecifiek

**Overige informatie:** Te gebruiken in combinatie met bracket  
082.5040-1301

